
**У БИТВІ
НЕМАЄ
РІВНИХ™**

UNMATCHED™

**СХІД
СОНЦЯ**

ПРАВИЛА НАБОРУ

КОМПОНЕНТИ

2 ФІГУРКИ ГЕРОІВ



60 КАРТ ДІЙ



4 ЛІЧИЛЬНИКИ ЗДОРОВ'Я



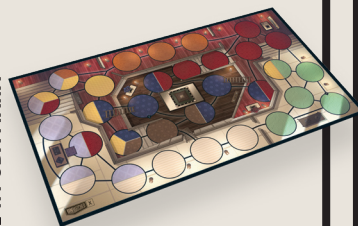
2 КАРТИ ПЕРСОНАЖІВ



2 ЖЕТОНИ ПОМІЧНИКІВ



1 ІГРОВА МАПА



ОДА НОБУНАґА

- ▷ 30 карт дій
- ▷ 1 фігурка Оди Нобунаґи
- ▷ 1 карта Оди Нобунаґи
- ▷ 2 жетони помічників почесної варті
- ▷ 3 лічильники здоров'я

ТОМОЕ ҐОДЗЕН

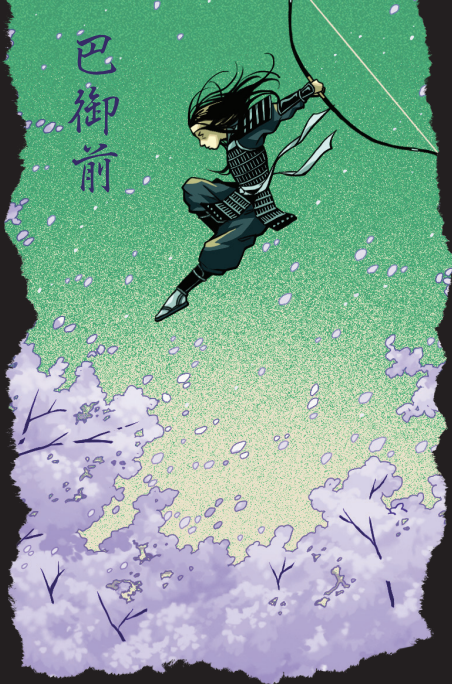
- ▷ 30 карт дій
- ▷ 1 фігурка Томое Ґодзен
- ▷ 1 карта Томое Ґодзен
- ▷ 1 лічильник здоров'я

Перед першою партією складіть лічильники здоров'я. Для цього витисніть відповідні пари кругів для кожного персонажа та з'єднайте їх за допомогою заклепок.



ОДА НОБУНАГА

Ода Нобунага був даймію роду Ода, який повів їх проти інших родів у війні за об'єднання Японії в 1500-х роках. Нобунага був безжальним і винахідливим лідером, який запровадив передову тактику й технології не лише на полі бою (як-от використання вогнепальної зброї танеґашіма), але й у таких сферах, як торгівля, мистецтво й державне управління. На злеті могутності його вважали лідером Японії. Правління Нобунаґи закінчилося, коли один з генералів зрадив його, прийшовши вбити Оду після чайної церемонії в Хонно-дґі. Утім, точні обставини його смерті залишаються таємницею.



ТОМОЕ ҐОДЗЕН

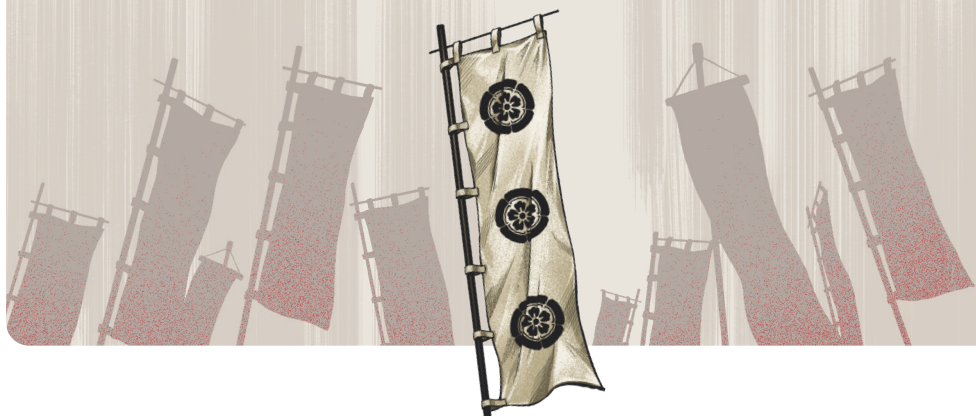
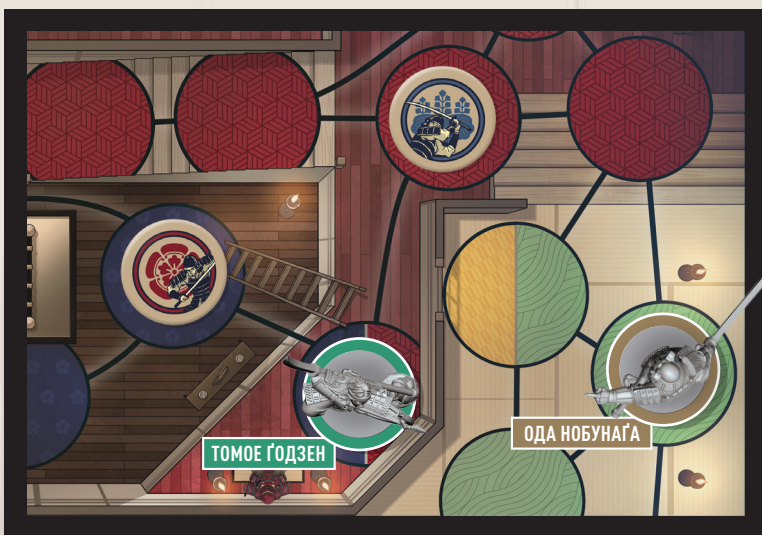
Велич Томое Ґодзен описана в епічній повісті «Хейке моноґатарі» про боротьбу між родами Мінамото й Тайра за контроль над феодальною Японією наприкінці XII століття. Вона була онна-мушею, однією з рідкісних жінок класу буші, які воювали пліч-о-пліч з самураями і до яких усе одно ставилися по-різному через упередження щодо традиційної ролі та обов'язків жінок. Однак Томое була такою вправною воїницею, що швидко здобула величезну популярність. Зрештою вона очолила війська шьоґуна Кісо Йошінаки й перемогла багатьох ворогів.

ОСОБЛИВІ ПРАВИЛА ЦЬОГО НАБОРУ

ОДА НОБУНАґА. ОТОЧЕННЯ

Ефекти деяких карт Оди Нобунаґи активуються, коли ворожий боець **оточений**. Ворожого бійця вважають оточеним, коли він суміжний із двома чи більше бійцями під вашим контролем (Одою Нобунаґою або його почесною вартою). Інших дружніх бійців (у командній або кооперативній грі), що суміжні з ворожим бійцем, не враховують.

У наведеному нижче прикладі Томое Ґодзен оточена двома помічниками почесної варти.



ТОМОЕ ҐОДЗЕН. АТАКА НАВЗДОГІН

Завдяки своєму особливому вмінню Томое Ґодзен завдає поранень ворожому герою, який залишає її зону, переміщуючись деінде. Цей ефект активується щоразу, коли герой суперника залишає зону з Томое — байдуже, яким способом це відбувається і де потім опиняється герой. Ворожий герой може покинути зону з Томое внаслідок дії маневру або іншого ігрового ефекту (наприклад, розігрування карти виверту або ефекту **ПІСЛЯ БОЮ**). Це може статися, коли героя розміщують в іншій зоні або взагалі вилучають з поля. Також це може статися кілька разів протягом одного ефекту, якщо герой кілька разів залишає зону з Томое. Ефект не активується, якщо герой більше не перебуває в зоні з Томое Ґодзен, бо та перемістилася в іншу зону. Цей ефект діє лише на героїв, а не на помічників.





КОНСУЛЬТАНТ ІЗ КУЛЬТУРНИХ ПИТАНЬ

Сайго — перекладач з японської мови на англійську, який зробив численні переклади правил для японських настільних ігор, зокрема таких як Scout! і Master of Respect. Ви можете знайти його у Твіттері як @saigo012.

ТВОРЦІ ГРИ

Unmatched — це промінчик сонця у хмарний день. Проєкт створений на основі гри **Star Wars: Epic Duels**, розробленої Крейгом ван Нессом і Робом Давіо та виданої Мілтоном Бредлі. Правила зон створені на основі Pathfinding System з гри **Tannhauser**, розробленої Вільямом Гросселіном і Дідьє Полі та виданої компанією Fantasy Flight Games.

Автор колоди Оди Нобунаґи: Зак Мейдер

Автор колоди Томое Годзен: Джейсон Віддал

Відновлення гри: Ноа Коен, Роб Давіо, Джастін Д. Джейкобсон та Браян Нефф

Графічний дизайн: Джейсон Тейлор, Ліндсі Давіо та Іен Рід

Ілюстрації коробки, карт і поля: Юта Онода

Управління проєктом: Браян Нефф

Маркетинг: Сюзанна Шелдон

Дякуємо всім, хто допомагав тестувати гру! Ви всі чудові люди. Серйозно.

©2024 Restoration Games, LLC. Далі подано торгові марки Restoration Games, LLC: Restoration Games, логотип Restoration Games, Unmatched, логотип Unmatched, гасло «In Battle There Are No Equals» і всі пов'язані торгові марки. Restoration Games, LLC розташовується за адресою: 12717 W SUNRISE BLVD, #244. Sunrise, FL 33323.

©2026 IELLO SAS для українського видання. Гасло «У битві немає рівних» використано з дозволу. Права на розповсюдження за межами США належать IELLO. IELLO — 9, avenue des Érables, lot 341 — 54180 Heillecourt, Франція — iellogames.com

Українське видання ©2026 Geekach LLC — www.geekach.com.ua

Виготовлено в Цзясіні, Китай, на потужностях Whatz Games.

Реальні компоненти можуть відрізнятися від зображених.

УВАГА! Тримайте якнайдалі від дітей віком до 3 років. Містять дрібні деталі, які можна проковтнути.

